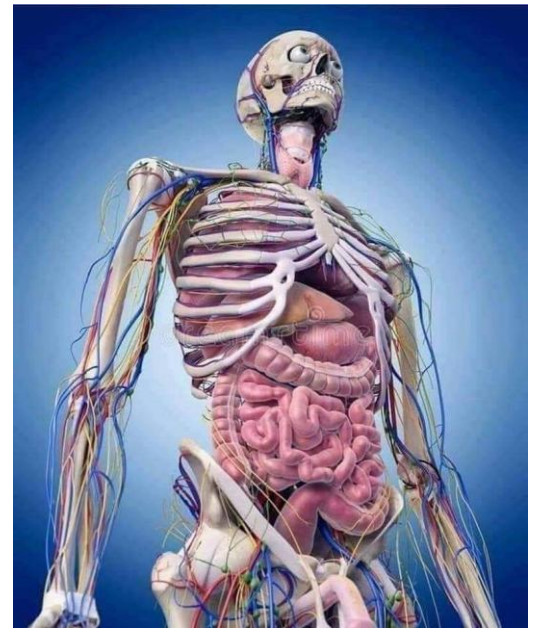
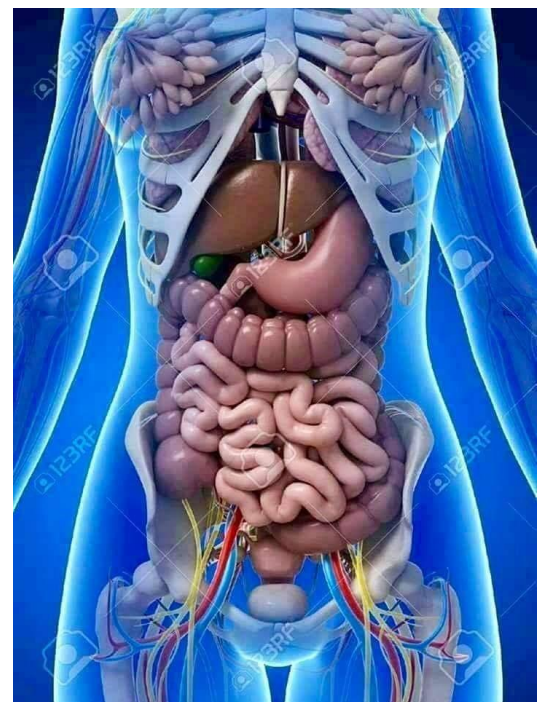


## IL CORPO UMANO:

- 1: Numero di ossa: **206**
- 2: Numero di muscoli: **639**
- 3: Numero di reni: **2**
- 4: Numero di denti da latte: **20**
- 5: Numero di stecche: **24 (12 paia)**
- 6: Numero della camera cardiaca: **4**
- 7: Arteria più grande: **Aorta**
- 8: Pressione sanguigna normale: **120/80 Mmhg**
- 9: Ph sangue: **7.4**
- 10: Numero di vertebre nella colonna vertebrale: **33**
- 11: Numero di vertebre nel collo: **7**
- 12: Numero di ossa nell'orecchio medio: **6**
- 13: Numero di ossa in faccia: **14**
- 14: Numero di ossa nel cranio: **22**
- 15: Numero di ossa nel petto: **25**
- 16: Numero di ossa nelle braccia: **6**
- 17: Numero di muscoli del braccio umano: **72**
- 18: Numero di pompe nel cuore: **2**
- 19: Organo più grande: **pelle**
- 20: Ghiandola più grande: **Fegato**
- 21: cellula più grande: **ovulo femminile**
- 22: cellula più piccola: **sperma**



- 23: Osso più piccolo: **staffa dell'orecchio medio**
- 24: Primo organo trapiantato: **Rene**
- 25: Lunghezza media dell'intestino tenue: **7 m**
- 26: Lunghezza media dell'intestino crasso: **1,5 m**
- 27: Peso medio del neonato: **3 kg**
- 28: Frequenza del polso in un minuto: **72 volte**
- 29: Temperatura corporea normale: **37 C° (98,4 f°)**
- 30: Volume sanguigno medio: **da 4 a 5 LITRI**
- 31: A VITA Globuli rossi: **120 giorni**
- 32: DURATA Globuli bianchi: **da 10 a 15 giorni**
- 33: Periodo di gravidanza: **280 giorni (40 settimane)**
- 34: Numero di ossa nel piede umano: **33**
- 35: Numero di ossa in ciascun polso: **8**
- 36: Numero di ossa in mano: **27**
- 37: Ghiandola endocrina più grande: **tiroide**
- 38: Organo linfatico più grande: **Milza**
- 40: Osso più grande e più forte: **femore**
- 41: Muscolo più piccolo: **Stapedio (orecchio medio)**
- 41: Numero di cromosomi: **46 (23 paia)**
- 42: Numero di ossa del neonato: **306**
- 43: Viscosità del sangue: **da 4,5 a 5,5**
- 44: Gruppo sanguigno del donatore universale: **O**
- 45: Gruppo sanguigno ricevente universale: **AB**
- 46: Globuli bianchi più grandi: **Monociti**



47: Globulo bianco più piccolo: **linfocita**

48: L'aumento della conta dei globuli rossi si chiama: **Policitemia**

49: La banca del sangue nel corpo è: **Milza**

50: Il fiume della vita si chiama: **Sangue**

51: Livello normale di colesterolo nel sangue: **100 mg/dl**

52: La parte fluida del sangue è: **Plasma**

**Una macchina perfettamente progettata che ti permette di goderti questa avventura chiamata vita.**

**Prenditene cura.**