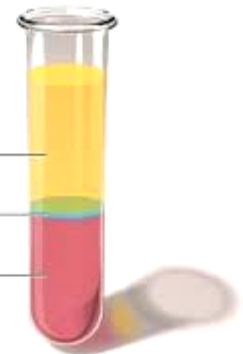


VERIFICA DI SCIENZE: APPARATO CIRCOLATORIO

1) L'APPARATO CIRCOLATORIO E' FORMATO DA:

- UN MUSCOLO cioè
- UN INSIEME DI VASI SANGUIGNI che si distinguono in, e
- UN TESSUTO LIQUIDO cioè

2) SCRIVI DA CHE COSA E' COMPOSTO IL SANGUE:



3) COM'E' IL SANGUE CHE CIRCOLA NELLE **ARTERIE**?

4) LE ARTERIE COLLEGANO IL A

5) COM'E' IL SANGUE CHE CIRCOLA NELLE **VENE**?

6) LE VENE COLLEGANO IL A

7) QUALI SONO GLI **ALTRI APPARATI** DEL CORPO UMANO CON CUI L'APPARATO CIRCOLATORIO E' STRETTAMENTE COLLEGATO?

Rifletti e inserisci al posto giusto le parole che ti vengono date sotto:

Il sangue serve per portare alle cellule del corpo ciò che serve loro per poter funzionare cioè 1)

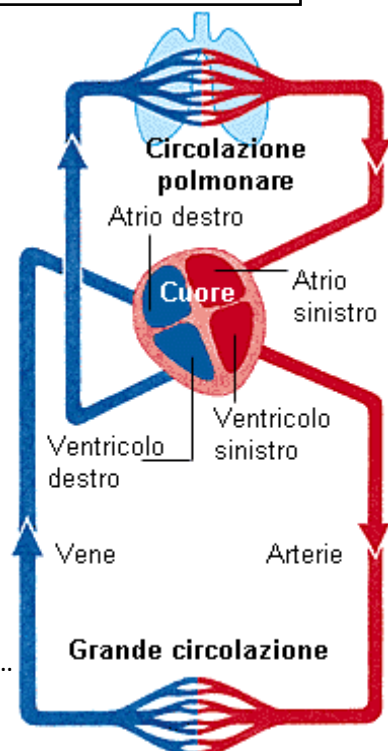
e 2) Il primo arriva da e viene assorbito dal sangue negli; le seconde arrivano da e vengono assorbite dal sangue nei

Gli apparati collegati a quello circolatorio quindi sono quello e quello

PROCESSO DIGESTIVO – ALVEOLI POLMONARI–SOSTANZE NUTRITIVE – VILLI INTESTINALI – DIGERENTE - OSSIGENO – RESPIRATORIO– POLMONI

8) LA **CIRCOLAZIONE DEL SANGUE** NELL'UOMO SI DICE CHE E' DOPPIA E COMPLETA (O CHIUSA) E SI DIVIDE IN:

- PICCOLA CIRCOLAZIONE CHE VA DA
A E VICEVERSA
- GRANDE CIRCOLAZIONE CHE VA DA
A E VICEVERSA



9) OSSERVA QUESTI PERCORSI E SCRIVI SE SI TRATTA DELLA **PICCOLA CIRCOLAZIONE** OPPURE DELLA **GRANDE CIRCOLAZIONE**

- VENTRICOLO DESTRO DEL CUORE – ARTERIE POLMONARI – ALVEOLI POLMONARI VENE POLMONARI – ATRIO SINISTRO DEL CUORE è il percorso della
- VENTRICOLO SINISTRO DEL CUORE – AORTA – ORGANI – VENE CAVE – ATRIO DESTRO DEL CUORE è il percorso della

VERIFICA DI SCIENZE: APPARATO CIRCOLATORIO

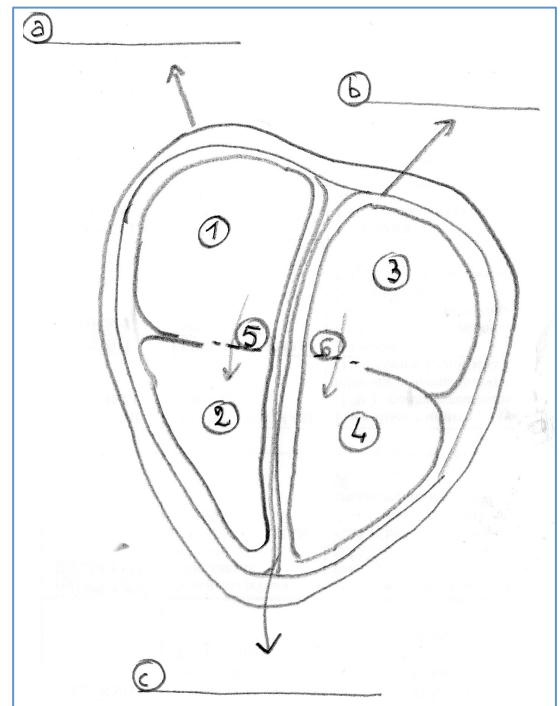
10) NEL DISEGNO VEDI UN CUORE MOLTO SEMPLIFICATO.

METTI ACCANTO ALLE PAROLE IL NUMERO GIUSTO:

- ATRIO SINISTRO
- VALVOLA MITRALE
- VENTRICOLO DESTRO
- ATRIO DESTRO
- VALVOLA TRICUSPIDE
- VANTRICOLO SINISTRO

SCRIVI LA PAROLA GIUSTA E INDICA A QUALE LETTERA SI RIFERISCE:

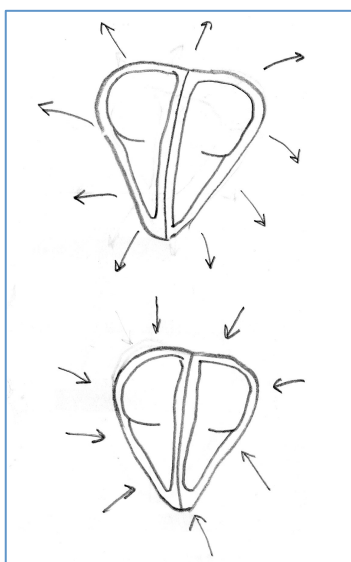
- TESSUTO MUSCOLARE CHE FORMA IL CUORE è il
- ROBUSTA MEMBRANA CHE RIVESTE IL CUORE è il
- PARETE MUSCOLARE CHE SEPARA IL CUORE IN DUE PARTI è il



11) IL CUORE E' UN MUSCOLO DI TIPO

- VOLONTARIO
- INVOLONTARIO
- STRIATO
- LISCI

E' NECESSARIO CHE SIA DI QUESTO TIPO PERCHE' DEVE FUNZIONARE DAL PRIMO ISTANTE DI VITA FINO ALL'ULTIMO: IL CUORE COMPIE CONTINUI **CICLI CARDIACI** RAPPRESENTATI NEI DISEGNI SOTTO.



DIASTOLE E' QUANDO IL CUORE SI
PERCHE'

SISTOLE E' QUANDO IL CUORE SI
PERCHE'

LA CONTINUA SUCCESIONE DI DIASTOLE E SISTOLE PUO' ESSERE PERCEPITA DA NOI ATTRAVERSO IL

.....